



**Etichettatura Ambientale
degli Imballaggi**

www.etichetta-conai.com

PRESENTAZIONE

STRUMENTI DI SUPPORTO ALLE IMPRESE

ETICHETTATURA AMBIENTALE DEGLI IMBALLAGGI & GREEN CLAIMS

Per supportare le aziende nell'adempimento degli obblighi di etichettatura ambientale, CONAI ha sviluppato una piattaforma che fornisce chiarimenti, indicazioni e informazioni utili a produttori e utilizzatori di imballaggi.

DONATA GAMMINO

**CENTRO STUDI PER L'ECONOMIA
CIRCOLARE - CONAI
ECO-DESIGN E SERVIZI PER
ASSOCIAZIONI E IMPRESE**

CONAI
CONSORZIO NAZIONALE IMBALLAGGI



**Etichettatura Ambientale
degli Imballaggi**

CASSETTA DEGLI ATTREZZI PER L'ETICHETTATURA

Sito Etichetta-conai

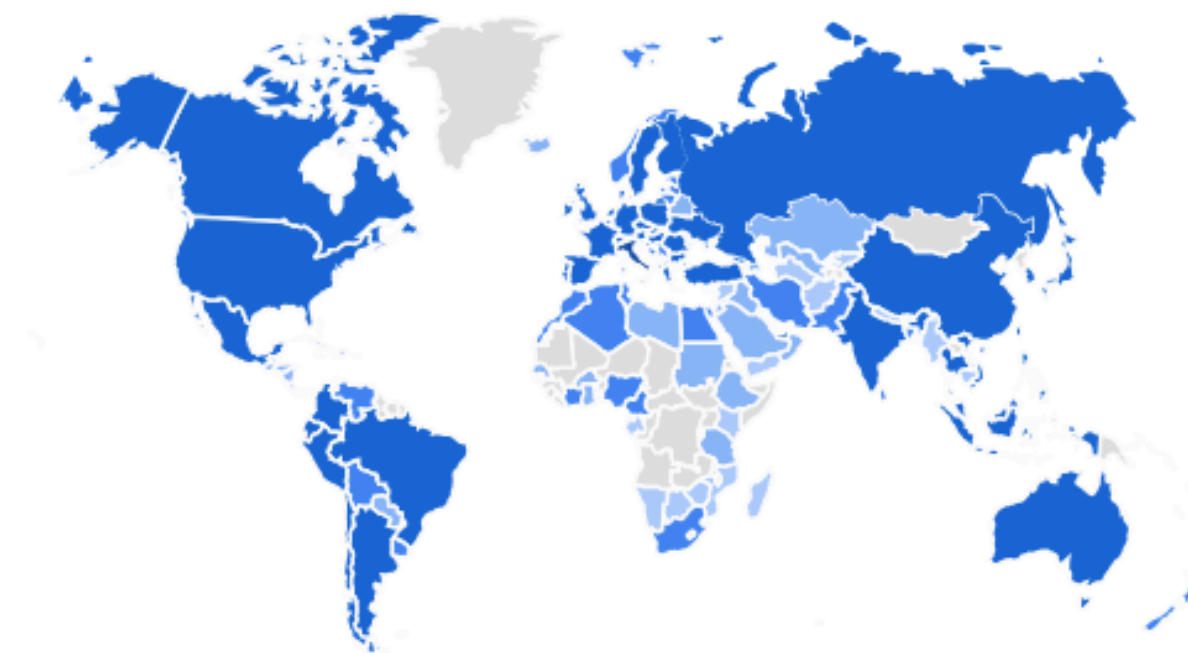
**Sito multilingua
dedicato all'etichettatura
ambientale degli imballaggi**



Il sito è stato visualizzato da utenti provenienti da tutto il mondo.

Dal 9 ottobre 2021 al 9 ottobre 2024 (3 anni) il sito è stato cliccato da **più di 89.257** utenti da diverse parti del mondo.

www.etichetta-conai.com



<u>PAESE</u>	<u>UTENTI ATTIVI</u>	
Italy	71.060	-
Germany	7.983	-
Spain	3.097	-
United Kingdom	2.062	-
France	1.799	-
United States	1.738	-
Netherlands	1.518	-

Il sito può essere visualizzato in **3 lingue** oltre l'italiano



Tedesco



Inglese



Spagnolo



Gli strumenti a supporto delle imprese



Documenti

Leggi le Linee Guida e i documenti utili

20 DISPONIBILI



Checklist sulla responsabilità condivisa

Verifica le tue responsabilità



Tool E-tichetta

Identifica i contenuti dell'etichettatura ambientale

Per approfondire



Good Ideas

Fatti ispirare dalle etichettature più virtuose

82 DISPONIBILI



Webinar

Guarda i webinar di approfondimento

18 DISPONIBILI



Osservatorio IdentiPack

Scopri lo studio che monitora la presenza delle informazioni ambientali sugli imballaggi

Rispondiamo ai dubbi



FAQ

Trova qui le risposte alle tue domande

265 DISPONIBILI



Specialisti di etichettatura

Accedi alla lista degli specialisti a cui richiedere una consulenza

180 DISPONIBILI

CASSETTA DEGLI ATTREZZI PER L'ETICHETTATURA

Cosa trovi sul sito Etichetta-conai

Per supportare le aziende nell'adempimento dei nuovi obblighi, CONAI ha sviluppato questa piattaforma per fornire chiarimenti, indicazioni e informazioni utili a produttori e utilizzatori di imballaggi.

FOCUS SU Documenti



È possibile visionare e scaricare:

- **Linee Guida**
- **Normative**
- **Applicazioni pratiche nei settori merceologici**
- **Note**



Checklist sulla responsabilità condivisa

Verifica le tue responsabilità

DI CHI È L'OBBLIGO DI ETICHETTATURA AMBIENTALE?

[Questionario interattivo](#)

Strumento progettato per aiutare produttori e utilizzatori di imballaggi ad identificare le responsabilità e i compiti specifici inerenti all'etichettatura ambientale.

Una volta ultimato il questionario è possibile scaricare le risposte in PDF, in modo da avere sempre le indicazioni di CONAI a portata di mano.

Checklist sulla responsabilità condivisa

Sono un:

Produttore

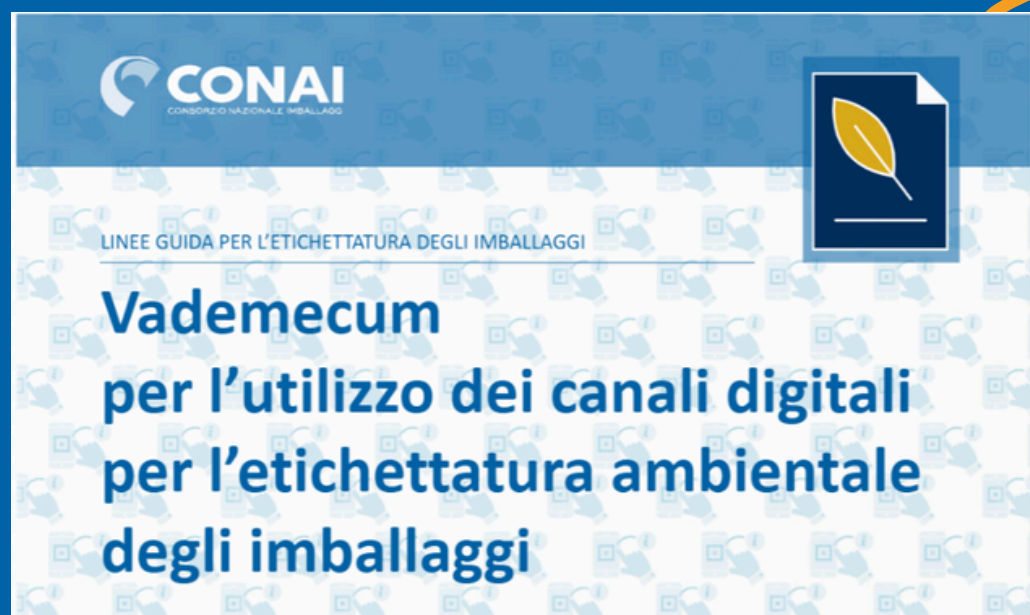
Utilizzatore



Etichettatura Ambientale degli Imballaggi

DOCUMENTI

Gennaio 2023



Febbraio 2023



Documento guida per l'adozione dei canali digitali per la trasmissione delle informazioni ambientali obbligatorie e volontarie sugli imballaggi.

Il documento chiarisce i dubbi relativi all'utilizzo di **App; siti web; QR code**; ecc. come canali digitali utili per **veicolare le informazioni ambientali degli imballaggi**.

È possibile trovare le informazioni - obbligatorie e facoltative - da inserire sull'**etichettatura ambientale degli imballaggi** destinati a diversi **paesi europei**.

Ultima novità: **obbligo di etichettatura ambientale in Spagna** da Gennaio 2025

NEW!





Etichettatura Ambientale degli Imballaggi

E-TICHETTA.CONAI

Il tool online e-tichetta è stato predisposto per costruire un'etichetta ambientale conforme ai riferimenti normativi esistenti.

Tra questi, l'indicazione al consumatore della **composizione del materiale di imballaggio**, del **come conferirlo a fine vita** per una raccolta differenziata di qualità, e di altre informazioni utili a caratterizzare dal punto di vista ambientale l'imballaggio come la **riciclabilità**, la **compostabilità** o il **contenuto di materiale riciclato**.

e-tichetta.conai.org

LDPE
Materiale dell'imballaggio

RACCOLTA PLASTICA
Dove va conferito



Che cosa inserire in etichetta?

Informazioni aggiuntive



Riciclabilità



Contenuto riciclato

Come costruire un'etichetta?



SACCHETTO COMPOSTO BASE PLASTICA + ALLUMINIO (40% LDPE, 30% PET e 20% ALU)



E-PACK

Casella mail dedicata alla eco-progettazione degli imballaggi e all'etichettatura ambientale del packaging.

epack@conai.org



FOCUS SU

Good Ideas

Esempi virtuosi di etichettatura ambientale degli imballaggi

Raccolta di buone pratiche di etichettatura ambientale inviate dalle aziende che possono essere utilizzate come esempi poiché particolarmente complete, chiare, accessibili nei contenuti, o perché si tratta di soluzioni operative efficaci che prevedono l'utilizzo di canali digitali o l'adozione di supporti esterni (come schede tecniche, DDT, o altri documenti).

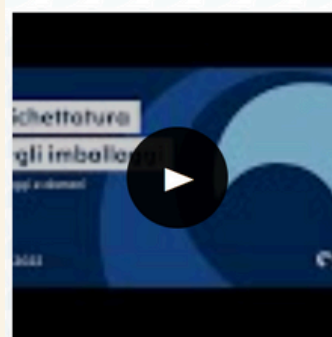
*È possibile inviare la propria etichetta compilando il form:
www.etichetta-conai.com/invia-la-tua-good-idea/*



Etichettatura ambientale degli imballaggi – Aggiornamenti normativi e nuove frontiere del digitale

Webinar CONAI per raccontare gli aggiornamenti normativi sull'etichettatura ambientale a fronte della pubblicazione del Decreto Ministeriale n. 360 del 28 settembre 2022, che adotta le Linee guida per il corretto ...

Ultima modifica il 23/01/2023



Etichettatura degli imballaggi. Ieri, oggi, domani

Webinar sull'etichettatura ambientale degli imballaggi. Presentazione dei primi risultati di IdentiPack, l'Osservatorio che CONAI ha sviluppato in collaborazione con GS1 Italy ...

Ultima modifica il 23/01/2023



> GDO E RETAIL

Questioni di etichetta – Retail, abbigliamento, beni di consumo

Webinar per le imprese realizzato in collaborazione con CNA, Confcommercio, Confartigianato sull'etichettatura ambientale degli imballaggi.

Ultima modifica il 24/11/2021



> SETTORE CHIMICO FARMACEUTICO

Questioni di etichetta – Settore Chimico, Farmaceutico, Detergenza

Webinar per le imprese realizzato in collaborazione con Federchimica sull'etichettatura ambientale degli imballaggi.

Ultima modifica il 24/11/2021



Webinar

È possibile visualizzare i webinar organizzati con la CONAI Academy e in collaborazione con le associazioni di aziende di categoria e territoriali.



Etichettatura Ambientale degli Imballaggi

FAQ

DOMANDE FREQUENTI



È possibile visionare **oltre 270 FAQs**

Gli utilizzatori degli imballaggi da circuito C&I possono trasferire ai loro clienti gli stessi documenti che hanno ricevuto dai propri fornitori?

Sì, possono utilizzare gli stessi documenti o altri, oppure scegliere un'altra modalità tra quelle previste. ...

Ultima modifica il 08/02/2023

Esiste un termine entro il quale le scorte di imballaggi devono essere esaurite?

No, la norma non prevede alcun termine entro il quale le scorte di imballaggi devono essere esaurite. Tuttavia, per gli imballaggi destinati al consumatore finale, qualora si preveda di trasmettere ...

Ultima modifica il 08/02/2023

Come deve essere etichettato un nastro adesivo in carta rinforzato con fibra di vetro?

Un nastro adesivo in carta trattato con fibra di vetro, è identificato con PAP 22. Può essere conferito in raccolta differenziata della carta se la percentuale di carta è superiore ...

Ultima modifica il 23/01/2023



“Diventa **“Esperto di Etichettatura Ambientale”**, uno spazio in cui è possibile mettersi alla prova, con un test, sui temi dell’etichettatura ambientale, e ricevere un attestato da parte di CONAI.

Le sessioni sono disponibili **ogni mese** per una settimana.

Chi partecipa e consegue positivamente il test, può scegliere, inoltre, di rientrare nella lista di Esperti qualificati di etichettatura ambientale, a cui le aziende che ne hanno necessità potranno richiedere consulenze dirette.



www.etichetta-conai.com/specialisti-di-etichettatura/

In etichetta è obbligatorio
inserire queste informazioni*:



Ma perchè è così importante la
comunicazione volontaria?

*Se imballaggio destinato al B2C



Che cosa è il

Progetto SCELTA 2024

E' l'osservatorio sulle **tendenze di acquisto dei consumatori e sul loro ruolo nello sviluppo dell'economia circolare.**

Lo studio indaga la percezione da parte dei consumatori sulle diverse dimensioni della circolarità dei prodotti e **come questa percezione influenzi i loro acquisti.**

In particolare, l'ultima edizione focalizza l'attenzione su:

- **Green claims:** asserzioni presenti nelle comunicazioni commerciali che suggeriscono al consumatore che il bene o il servizio ha un impatto positivo o poco dannoso sull'ambiente rispetto ai concorrenti (es. eco-friendly; plastic free; ecologico ecc.).
- **Consumi & inflazione:** tramite un esperimento dedicato al cambiamento delle scelte di consumo dei consumatori al variare della differenza di prezzo tra 3 opzioni di imballaggio (non riciclato vs riciclato auto dichiarato vs riciclato con dichiarazione di terza parte).

Clicca qui per scaricare:

➤ [Report completo IV edizione](#)

➤ [Presentazione breve & cluster Progetto SCELTA](#)

➤ [Extended Abstract Progetto SCELTA](#)



SCELTA 4

**Sviluppare la Circular Economy
facendo Leva sulle Tendenze
d'Acquisto**

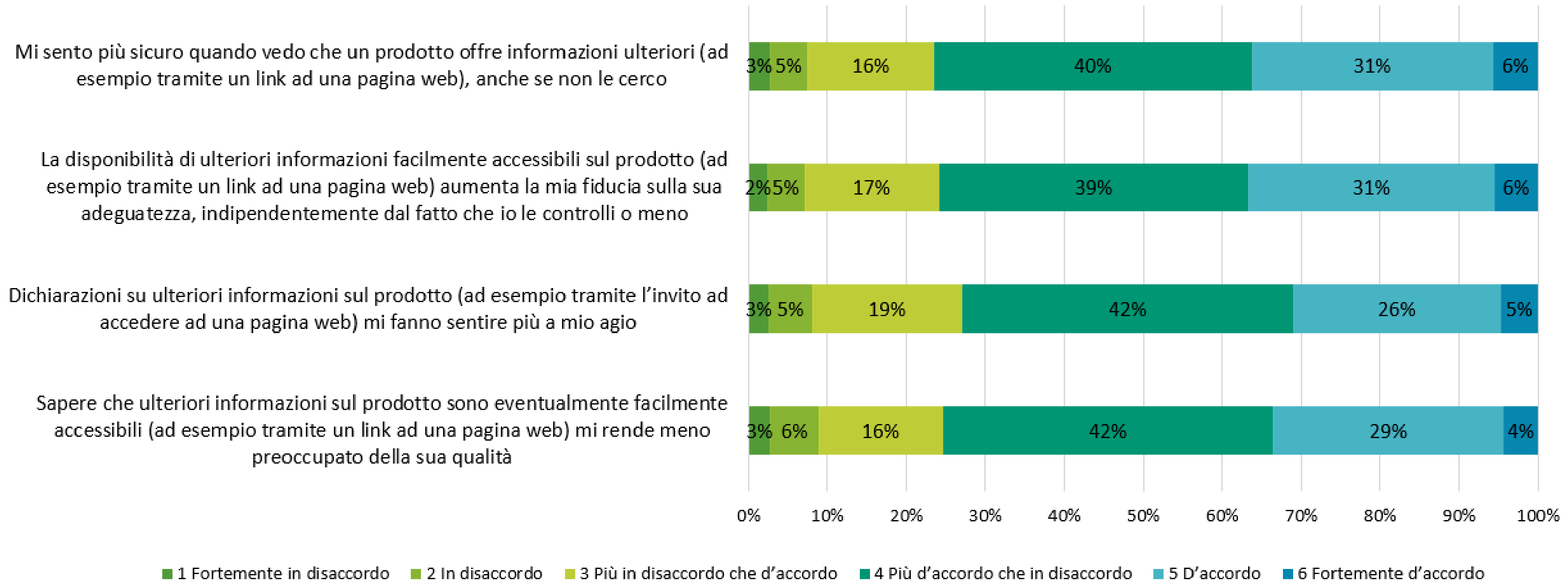
Edizione 2024



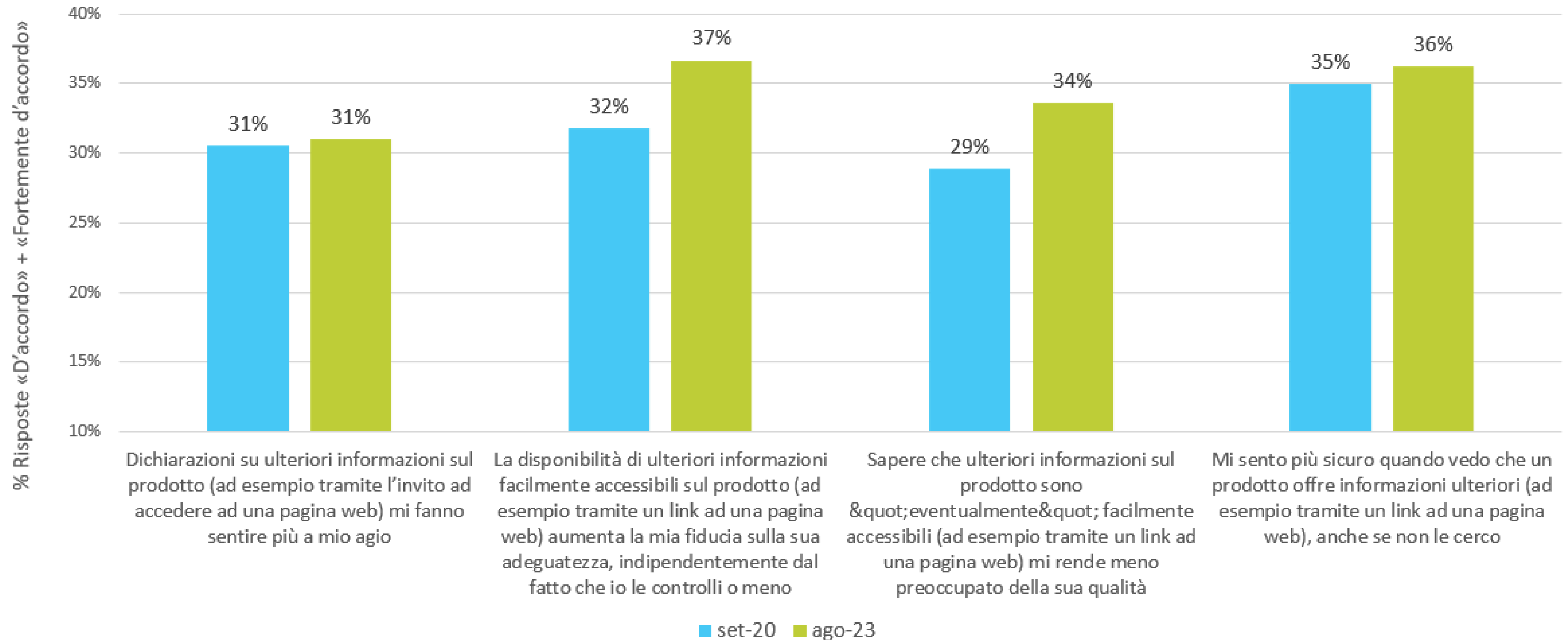
CONAI
CONSORZIO NAZIONALE IMBALLAGGI

Accessibilità ad altre informazioni

Riguardo all'accesso ad ulteriori informazioni, quanto è d'accordo con le seguenti affermazioni?

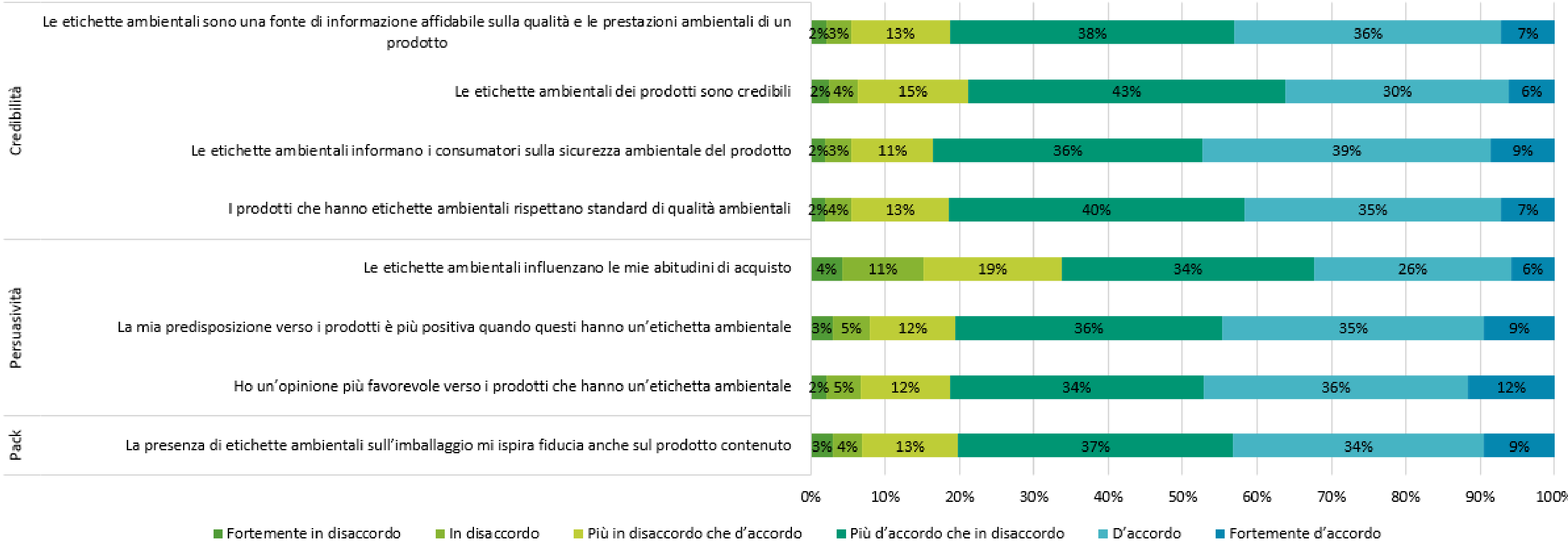


Accessibilità ad altre informazioni *Confronto temporale*



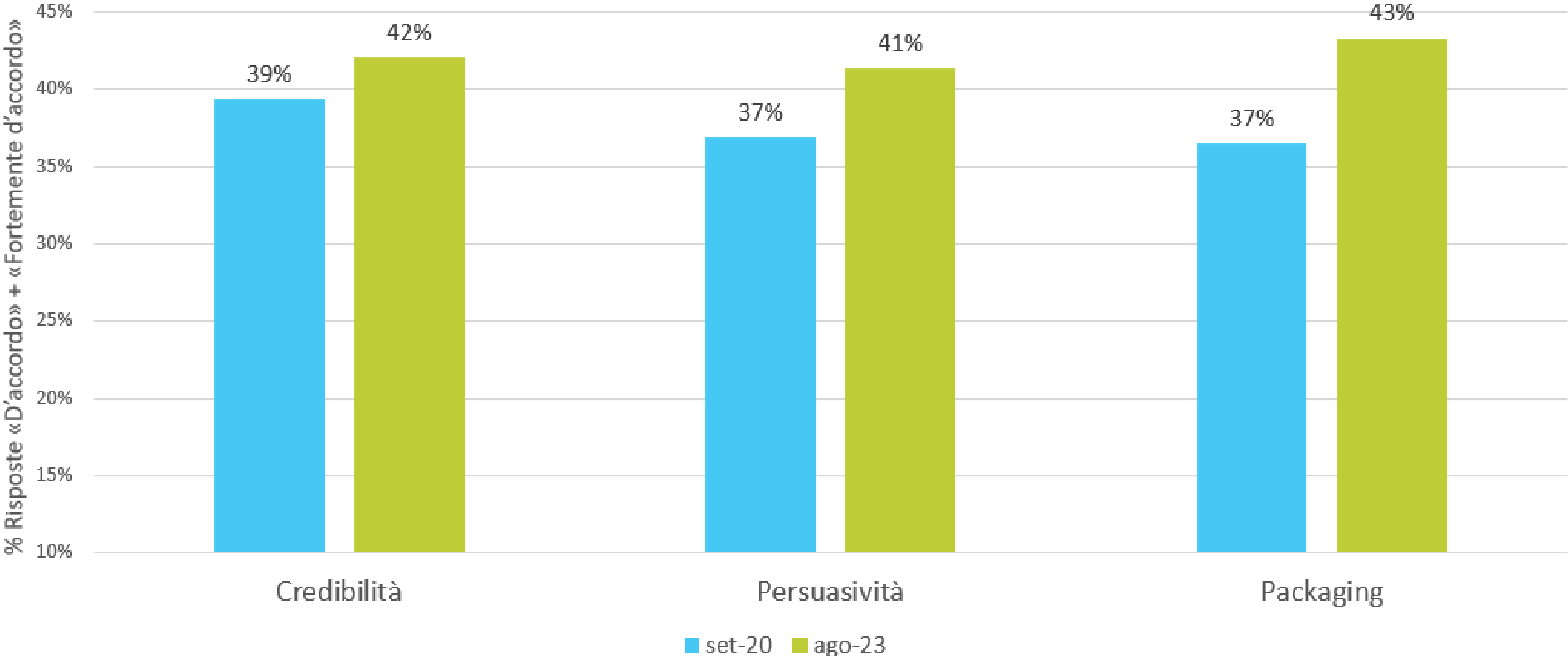
Fiducia nei marchi ecologici (ecolabel)

Le etichette ambientali (o marchi ecologici o eco-label) sono un simbolo ufficiale che informa che un prodotto è stato progettato per arrecare meno danni all'ambiente rispetto a prodotti simili. Quanto è d'accordo con le seguenti affermazioni?

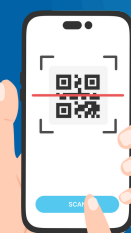
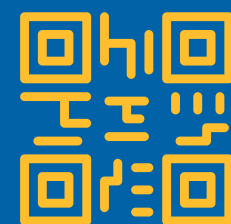


Fiducia nei marchi ecologici (ecolabel)

Confronto temporale



INFORMAZIONI ED ETICHETTE AMBIENTALI PER AUMENTARE LA FIDUCIA



La maggior parte dei consumatori apprezza l'accessibilità ad ulteriori informazioni, anche attraverso strumenti digitali (es. QR code), in quanto aumenta la **fiducia verso i prodotti**.*



Gli **strumenti digitali** risultano un vantaggio per guidare le scelte di acquisto del consumatore.*



La maggior parte dei consumatori si fida delle **etichette ambientali certificate** (ecolabel) ed ha una propensione più favorevole verso i prodotti che ne hanno una.*

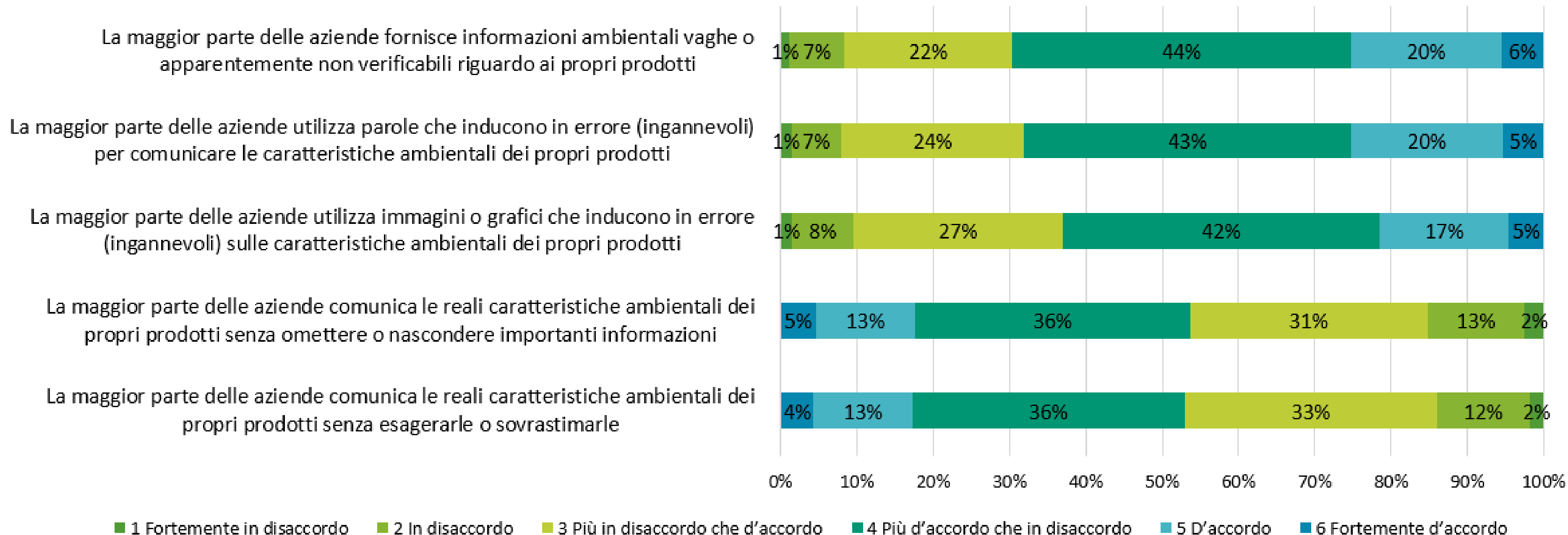
***Progetto SCELTA** "Sviluppare la green economy facendo leva sulle tendenze di acquisto"2024 - CONAI & Scuola Sant'Anna Pisa



Progetto SCELTA 2024

Greenwashing belief

Di seguito troverà alcune frasi relative al modo in cui le aziende comunicano coi consumatori. Indichi per ciascuna il suo personale livello d'accordo.



I falsi amici delle dichiarazioni ambientali

“100% riciclabile”

Un imballaggio è riciclabile, oppure non lo è. La riciclabilità di un imballaggio è legata all'esistenza di un processo industriale di riciclo. La norma tecnica di riferimento è la UNI EN 13430: la conformità ai principi di questo standard è sinonimo di riciclabilità dell'imballaggio. Un imballaggio non può essere riciclabile per metà o per un terzo: le sue caratteristiche lo rendono riciclabile o non riciclabile. Quando si dichiara la riciclabilità di un imballaggio non è consentito apporre una percentuale che la misuri.

“Imballaggio eco-friendly/amico dell'ambiente/green/naturale”

I messaggi veicolati al consumatore finale devono essere chiari, significativi, e non vaghi e privi di senso.

“Imballaggio

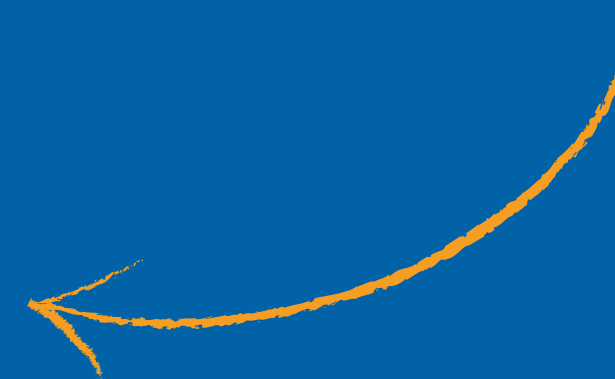
sostenibile/ecologico/a ridotto impatto ambientale/a impatto zero”

Le dichiarazioni che non riportano informazioni attendibili e a supporto di quello che si dichiara, sono incomplete. Alla base di tutto quello che si dichiara, è fondamentale che ci siano dati e criteri scientifici.

Utilizzo di marchi non ufficiali e/o autoprodotti per comunicare la sostenibilità dell'imballaggio

La proliferazione di marchi e messaggi ambientali genera una maggiore confusione nel consumatore. È importante fare riferimento a uno standard per adottare un linguaggio e un codice univoco e comprensibile per i consumatori.

Esempi di greenwashing da evitare



**Il contesto
normativo europeo
va verso una più
stringente
regolamentazione
dei claim
ambientali per
contrastare il
fenomeno del
greenwashing**



Direttiva 2024/825/UE che modifica le Direttive 2005/29/CE (sulle pratiche commerciali sleali) e 2011/83/UE (sui diritti dei consumatori) per quanto riguarda la responsabilizzazione dei consumatori per la transizione verde mediante il miglioramento della tutela dalle pratiche sleali e dell'informazione.

Publicata in Gazzetta Ufficiale dell'UE il 6.03.2024



LOADING..

Proposta di Direttiva su “substantiation and communication of explicit environmental claims” (**Green Claims Directive**) [COM(2023) 166 final del 22.3.2023]

Adottata in prima lettura dal Parlamento Europeo il 12.03.2024 - Posizione Consiglio 17.06.2024



NEW

Nuovo documento

NEW!

Documento di ricognizione normativa che offre una guida pratica per allinearsi ai requisiti normativi che verranno recepiti nell'ordinamento italiano entro il 27 marzo 2026.

The image shows the cover and table of contents of a document. The cover features the CONAI logo, a stylized flower icon, and the title 'Green claims: obblighi e divieti'. Below the title, it says 'Guida sintetica alla nuova Direttiva europea 2024/825/UE'. The table of contents lists sections such as 'Lettera del Direttore Generale CONAI', 'Premessa', 'Introduzione', and '1. La nuova Direttiva 2024/825/UE e tempistiche', with sub-sections for modifications to previous directives and specific articles.

Indice

- Lettera del Direttore Generale CONAI [PAGINA 4](#)
- Premessa [PAGINA 7](#)
- Introduzione [PAGINA 8](#)
- 1. La nuova Direttiva 2024/825/UE e tempistiche** [PAGINA 10](#)
 - 1a Modifiche alla Direttiva 2005/29/CE** [PAGINA 11](#)
 - 1A1 NUOVE DEFINIZIONI [PAGINA 13](#)
 - 1A2 MODIFICA ARTICOLI 6 E 7 [PAGINA 15](#)
 - 1A3 NUOVI DIVIETI ALL'ALLEGATO 1 [PAGINA 16](#)
 - 1A4 SANZIONI [PAGINA 19](#)
 - 1b Modifiche alla Direttiva 2011/83/UE** [PAGINA 20](#)
 - 1B1 NUOVE DEFINIZIONI [PAGINA 20](#)
 - 1B2 NUOVE INFORMAZIONI PRECONTRATTUALI [PAGINA 21](#)
 - 1B3 NUOVO ARTICOLO 22 BIS [PAGINA 22](#)
- FAQ [PAGINA 24](#)

FAQ

È possibile utilizzare il termine generico “green” o “ecologico” senza specificare che si riferisce a un singolo aspetto o parte del prodotto, qualora l'eccellenza delle prestazioni ambientali sia stata provata?

No. L'uso dell'attributo “green” per il prodotto nel suo complesso quando invece esso è da riferire a un aspetto specifico è in ogni caso vietato e si deve ritenere tale anche per l'ipotesi di eccellenza delle prestazioni ambientali.

FAQ

Le previsioni contenute nella Direttiva 2024/825/UE sono già vincolanti per le aziende?

No. Lo saranno presumibilmente dal 27 settembre 2026.

FAQ

La tutela introdotta dalla Direttiva 2024/825/UE riguarda solo le dichiarazioni su caratteristiche ambientali?

No. Le disposizioni della Direttiva sono valide per tutti i tipi di asserzioni e marchi di sostenibilità aventi ad oggetto caratteristiche sia ambientali che sociali.



Osservatorio Etichettatura Ambientale

www.osservatorioidentipack.it/

Le 6 etichettature ambientali analizzate

FOCUS SU **IdentiPack**

Osservatorio Etichettatura Ambientale: un progetto di CONAI e GSI Italy.

L'osservatorio monitora le informazioni di etichettatura ambientale sugli imballaggi dei prodotti grocery in commercio negli ipermercati e supermercati in Italia, partendo dal codice a barre GSI GTIN identificativo dei prodotti e incrociando le informazioni di etichetta raccolte dal servizio Immagino di GSI Italy con i dati di vendita di NielsenIQ.

Report semestrale

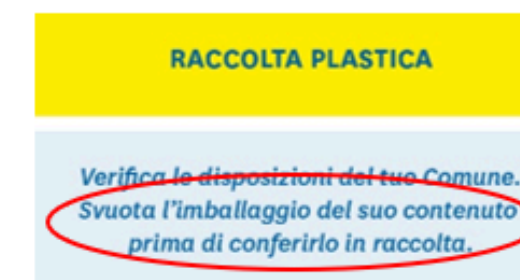
La codifica identificativa del materiale del packaging (ai sensi della decisione 129/97/CE)



Le indicazioni sull'imballaggio e sul corretto conferimento in raccolta differenziata



Le informazioni aggiuntive per una raccolta differenziata di qualità



Le indicazioni sulla certificazione di compostabilità del packaging



I marchi e le dichiarazioni ambientali



La condivisione digitale delle informazioni ambientali





Osservatorio Etichettatura Ambientale

IdentiPack

Osservatorio Etichettatura Ambientale: un progetto di CONAI e GSI Italy.

Alcuni dati dell'ultimo report

La base di analisi della **V edizione** fa riferimento a quasi **139 mila prodotti** digitalizzati dal servizio Immagino di GSI Italy al 30 dicembre 2023 combinati con i dati di vendita di NielsenIQ.

www.osservatorioidentipack.it/

% Prodotti a scaffale - % Confezioni vendute Trend in p.ti% vs anno precedente

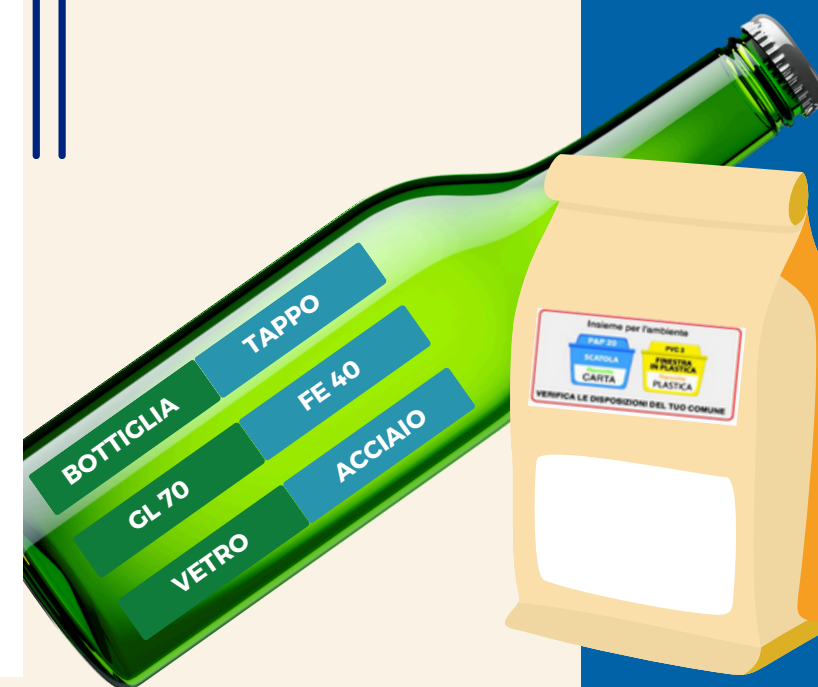
100%=Grocery - Iper+Super - AT Dicembre 2023



+3,4 p.ti%
vs. anno corrisp.



+2,3 p.ti%
vs. anno corrisp.



% Prodotti a scaffale - % Confezioni vendute Trend in p.ti% vs anno precedente

100%=Grocery - Iper+Super - AT Dicembre 2023



+4,9 p.ti%
vs. anno corrisp.



+3,2 p.ti%
vs. anno corrisp.



% Prodotti a scaffale - % Confezioni vendute Trend in p.ti% vs anno precedente

100%=Grocery - Iper+Super - AT Dicembre 2023



+0,4 p.ti%
vs. anno corrisp.



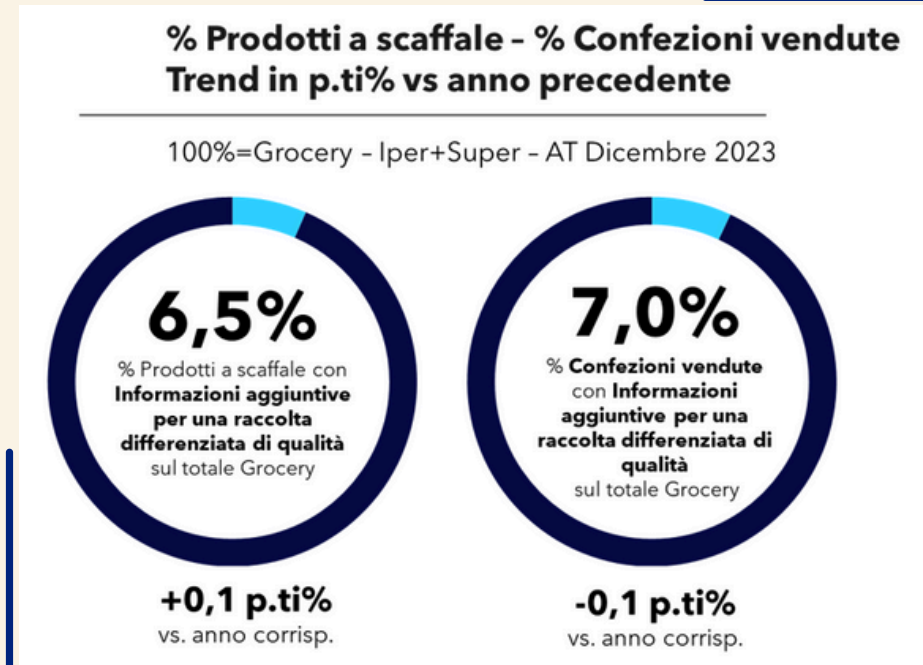
+0,2 p.ti%
vs. anno corrisp.





RACCOLTA PLASTICA

Verifica le disposizioni del tuo Comune. Svuota l'imballaggio del suo contenuto prima di conferirlo in raccolta.



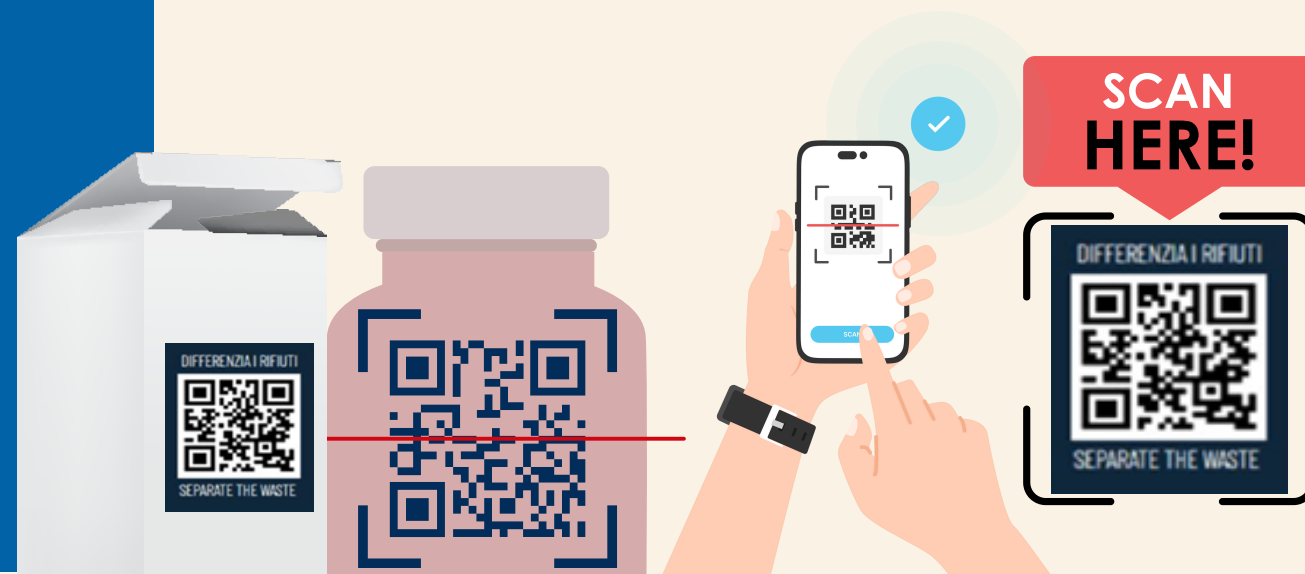
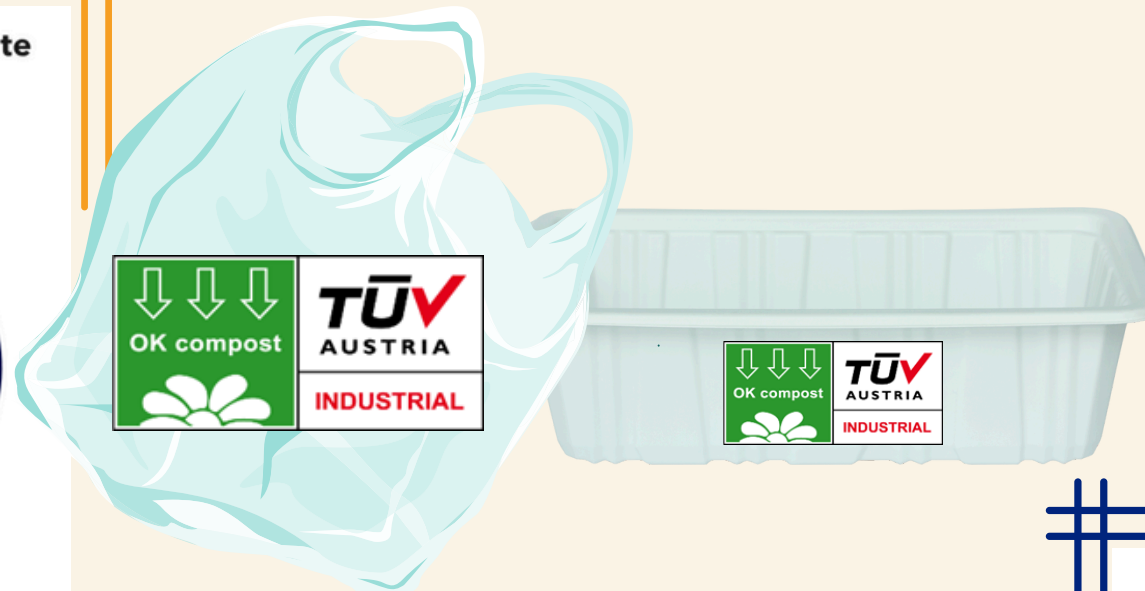
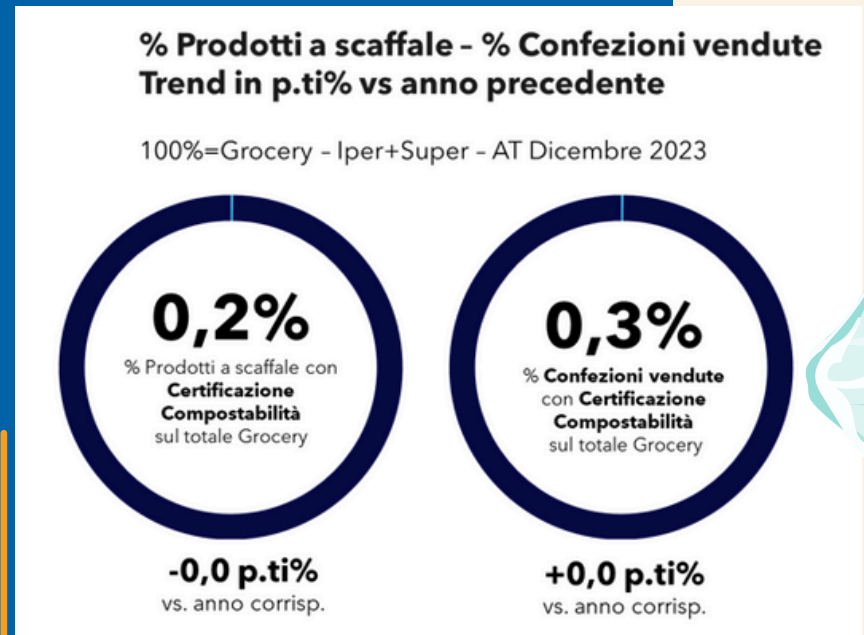
Osservatorio Etichettatura Ambientale

FOCUS SU

IdentiPack

Osservatorio Etichettatura Ambientale: un progetto di CONAI e GSI Italy.

Alcuni dati dell'ultimo report





GRAZIE PER L'ATTENZIONE

THANK YOU