

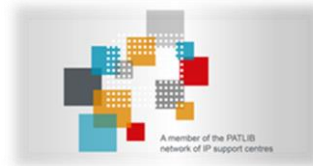


# La doppia transizione per la tua impresa

Scopri i servizi del  
Punto Impresa Digitale della Camera di commercio di Torino



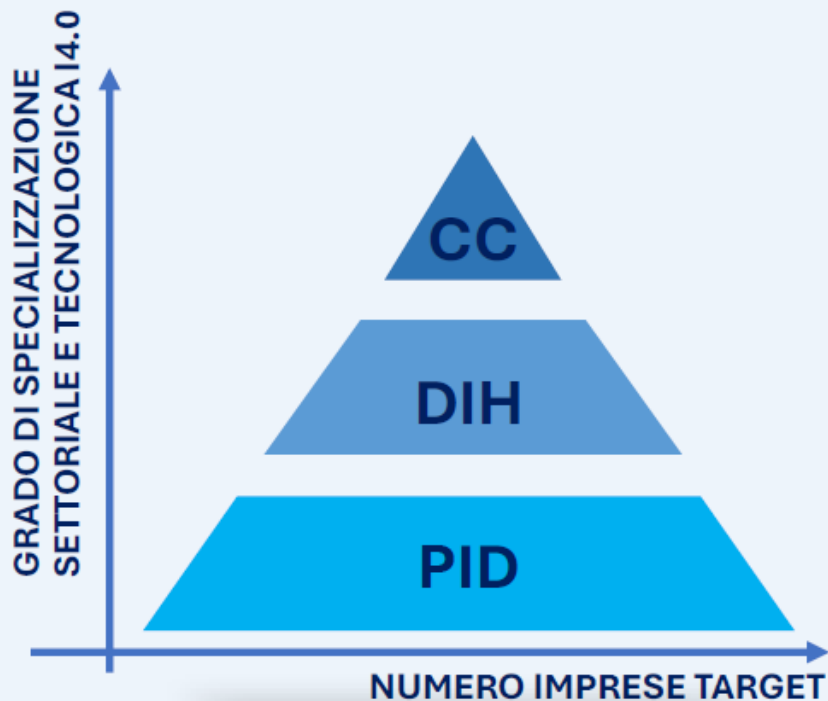
CAMERA DI COMMERCIO  
INDUSTRIA ARTIGIANATO E AGRICOLTURA  
DI TORINO



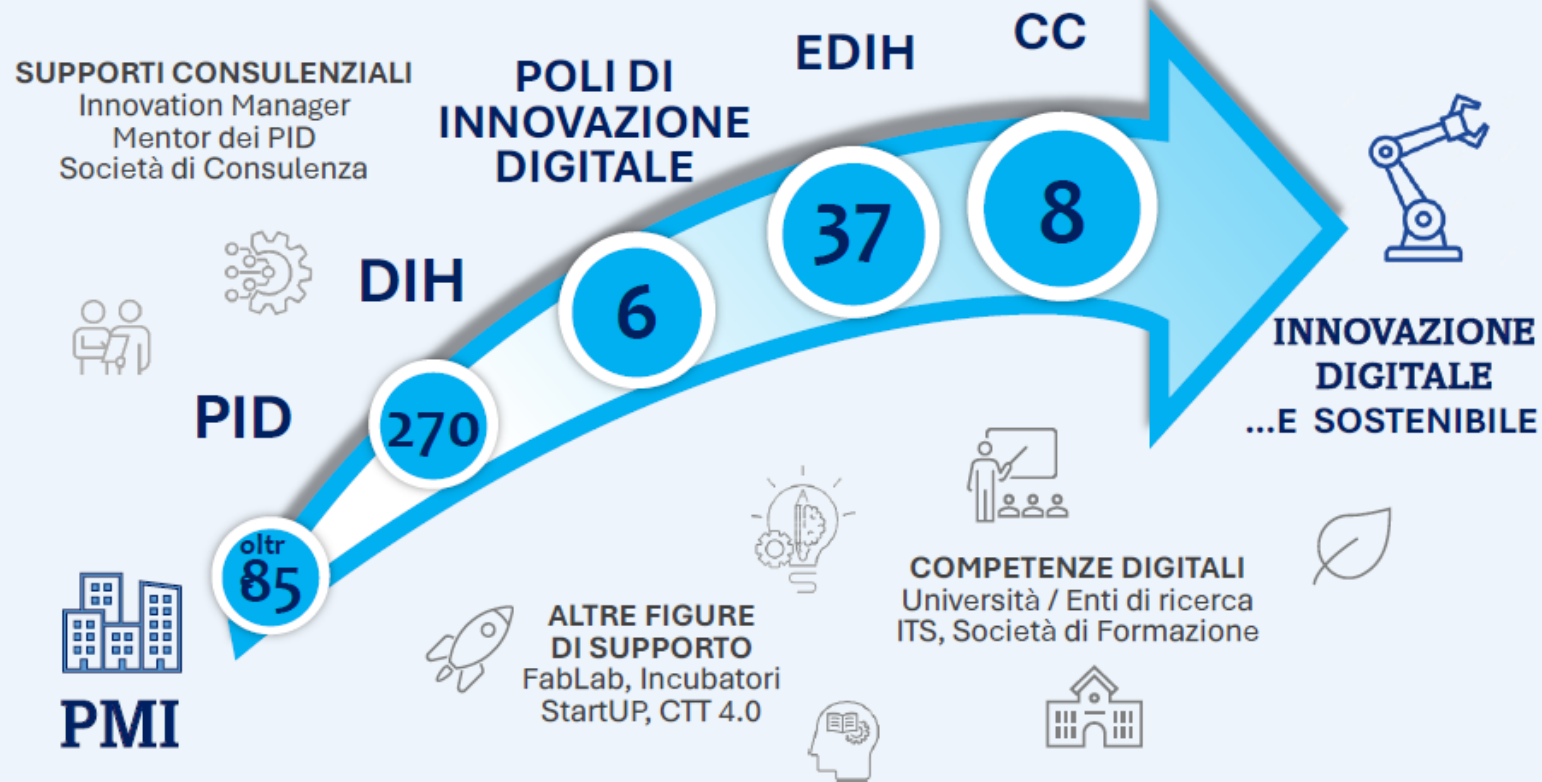


# COME SI È EVOLUTO L'ECOSISTEMA DELL'INNOVAZIONE DIGITALE...

DA DOVE SIAMO PARTITI...



...DOVE SIAMO ARRIVATI!

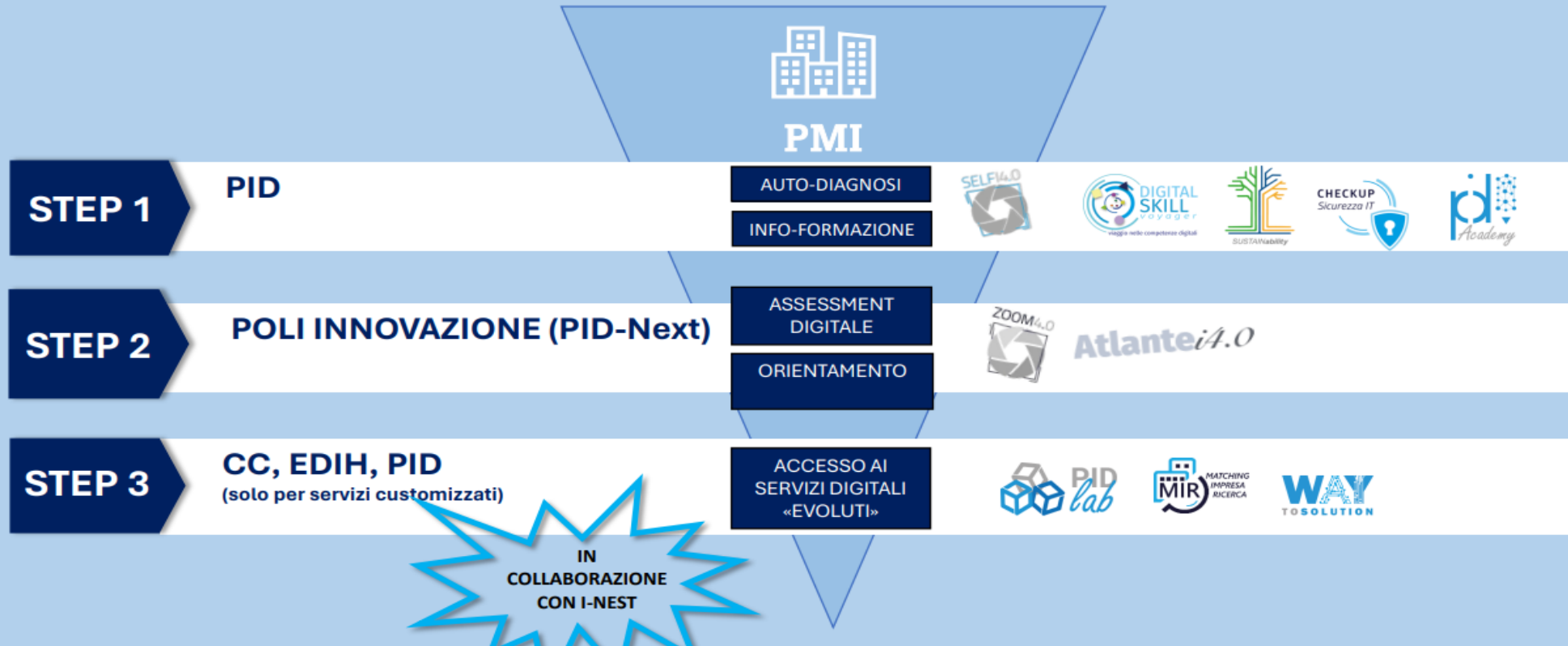


CAMERA DI COMMERCIO  
INDUSTRIA ARTIGIANATO E AGRICOLTURA  
DI TORINO





## IL NUOVO MODELLO DELL'INNOVAZIONE DIGITALE...



CAMERA DI COMMERCIO  
INDUSTRIA ARTIGIANATO E AGRICOLTURA  
DI TORINO



UNIONCAMERE con il supporto di Google.org

# STEP 1

## PID

AUTO-DIAGNOSI

INFO-FORMAZIONE



Misura autonomamente con il test online SelfI4.0 il livello di digitalizzazione della tua attività



Misura autonomamente con un test online il livello di digitalizzazione delle tue competenze individuali



Scopri quanto è sostenibile la tua impresa con un questionario gratuito che indaga le 3 dimensioni della sostenibilità (ambientale, sociale e di governance (ESG))



Un test rapido di circa 30 domande che consente una prima auto-valutazione del livello di rischio di un attacco informatico al quale l'impresa è esposta



Piattaforma PID in cui sono disponibili percorsi formativi e informativi, fruibili online, volti a favorire la diffusione di conoscenze aggiornate sulla Twin Transition (digitale e sostenibile)



CAMERA DI COMMERCIO  
INDUSTRIA ARTIGIANATO E AGRICOLTURA  
DI TORINO



UNIONCAMERE | con il supporto di Google.org

## STEP 2

### POLI INNOVAZIONE (PID-Next)

ASSESSMENT  
DIGITALE

ORIENTAMENTO



**Valutazione guidata con il supporto di un Digital promoter del PID** direttamente presso l'impresa per un'analisi più approfondita dei processi aziendali

Per richiedere il servizio scrivere a [pid.torino@to.camcom.it](mailto:pid.torino@to.camcom.it)



**Il primo portale nazionale con la mappa di 600 strutture per l'innovazione e la digitalizzazione**



CAMERA DI COMMERCIO  
INDUSTRIA ARTIGIANATO E AGRICOLTURA  
DI TORINO



# STEP 3

## CC, EDIH, PID

ACCESSO AI  
SERVIZI DIGITALI  
«EVOLUTI»

### PID LAB



il nuovo servizio attivato dai Punti Impresa Digitale - in collaborazione con enti di ricerca, poli tecnologici, università locali - per offrire alle imprese uno spazio dove 'toccare con mano' le tecnologie, sperimentarle, simulare applicazioni operative.

### MIR



Un progetto per favorire l'incontro tra imprese e ricerca pubblica per creare nuove partnership in risposta al fabbisogno tecnologico delle imprese

### WAY TO SOLUTION



Ricerca soluzioni tecnologiche e brevetti già esistenti attraverso Intelligenza Artificiale

Per info scrivere a [pid.torino@to.camcom.it](mailto:pid.torino@to.camcom.it)



CAMERA DI COMMERCIO  
INDUSTRIA ARTIGIANATO E AGRICOLTURA  
DI TORINO



UNIONCAMERE con il supporto di Google.org

# Tutti i nostri servizi

## DIGITAL

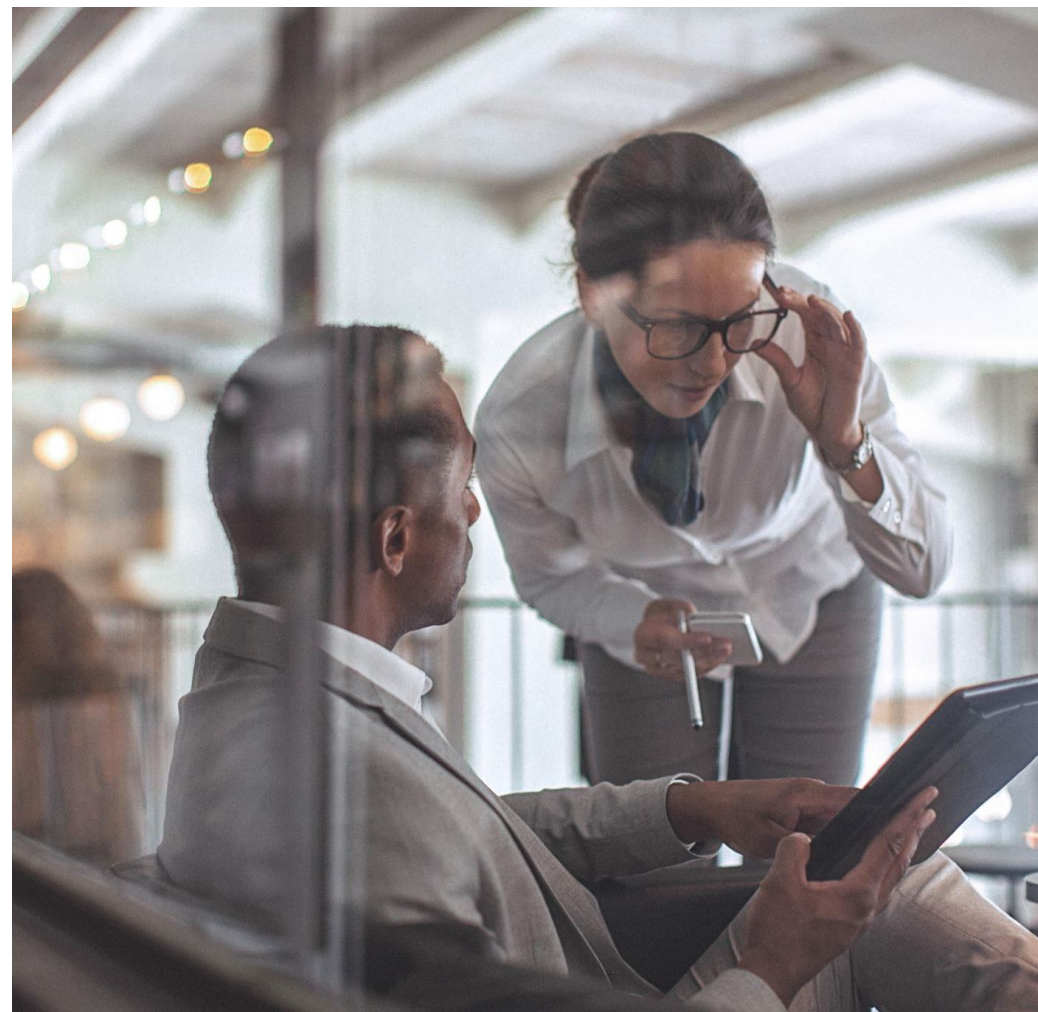
- [Selfi e Zoom 4.0](#) - Digital Assessment
- [Mentoring](#) – Assistenza individuale da parte di un esperto
- [Eccellenze in Digitale \(EID\)](#) – Strumenti per migliorare la tua presenza online
- [Cybersecurity PMI](#) – Strumenti per migliorare la tua presenza online
- [Brevetti, Marchi e Proprietà Intellettuale](#) – Registrazione marchi e consulenza
- [ALPS Enterprise Europe Network](#) – Innovazione e crescita internazionale
- [Digital Voucher 4.0](#) – Supporto economico per l'innovazione
- [Web seminar](#) – Formazione gratuita per le imprese

## GREEN

- **VALUTAZIONE «GREEN»** -Sustainability & Energy Assessment
- **HELP DESK** -Assistenza individuale da parte di un esperto
- **Digital & Green Voucher 4.0** – Supporto economico per l'innovazione
- **Web seminar** – Formazione gratuita per le imprese su transizione energetica CER e Sostenibilità (supporto a finanziamenti, accesso alle tecnologie)
- **Tavoli progettazione CER**
- [Academy & voucher Up2Circ- Economia Circolare](#)
- [Mission Carb 0](#) – progetto per la decarbonizzazione dei processi produttivi

# Accompagnamento Individuale: Mentoring

Un esperto a tua disposizione per un massimo di 20 ore per accompagnarti nel tuo progetto digitale







# Cerchiamo nuovi Mentor!

## Profili ricercati:

- Manageriale/Gestione di impresa/Change Management
- Operational/Tecnologico
- Incentivi per l'innovazione/incentivi sulla Transizione digitale
- Sostenibilità/Transizione ecologica



CAMERA DI COMMERCIO  
INDUSTRIA ARTIGIANATO E AGRICOLTURA  
DI TORINO



# Check up Sicurezza IT

I PID offrono un servizio specifico per aiutare l'impresa a capire i **rischi informatici** ai quali è esposta: dagli attacchi cyber alle truffe telematiche passando dal furto di identità e molto altro

## CYBER SECURITY

### ASSESSMENT PER LE IMPRESE

#### GLI STRUMENTI DEI PID

#### CHECKUP Sicurezza IT

PID Cyber Check

**SELF ASSESSMENT**

**PID CYBER CHECK** è un test rapido che consente un'autovalutazione del livello di rischio di un attacco informatico al quale l'impresa è esposta. Sulla base delle risposte fornite verrà automaticamente inviato un **report** nel quale è inclusa una stima anche economica dei rischi a cui va incontro l'impresa a seguito di un attacco informatico.

**IL SERVIZIO È GRATUITO**  
Per effettuare il PID Cyber Check scansiona il QR-code



#### CHECKUP Sicurezza IT

Cyber Exposure Index

**ASSESSMENT PERSONALIZZATO**

**CYBER EXPOSURE INDEX** è un test più approfondito che verifica se i cybercriminali sono entrati in possesso dei dati di un'impresa e di quali informazioni dispongono per attaccarla. Il servizio include l'elaborazione di **2 report** a distanza di 6 mesi ciascuno con la restituzione delle seguenti informazioni:

- Quantità dei servizi esposti su internet;
- Elenco delle vulnerabilità sfruttabili dall'esterno e già note ai cybercriminali;
- Fughe di dati relative ad utenze e password legate all'azienda.

**IL SERVIZIO È A PAGAMENTO**  
Per effettuare il Cyber Exposure Index scansiona il QR-code



**DESTINATARI TARGET:** IMPRESE CON SITO INTERNET ED EMAIL CON DOMINIO AZIENDALE

UNIONCAMERE | DINEC CONSORZIO PER L'INNOVAZIONE TECNOLOGICA | punto impresa digitale | IC

# Digital Marketing: Eccellenze in Digitale

## Eccellenze in Digitale



UNIONCAMERE

con il supporto di  

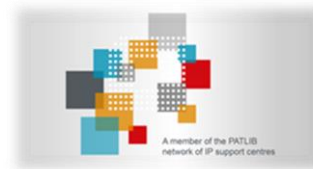

Immergiti nel Marketing con i nostri webinar formativi e richiedi un'assistenza personalizzata gratuita per analizzare la tua presenza online



CAMERA DI COMMERCIO  
INDUSTRIA ARTIGIANATO E AGRICOLTURA  
DI TORINO



punto  
impresa  
digitale



A member of the PATLIS  
network of IP support centres



Business Support on Your Doorstep



UNIONCAMERE con il supporto di  

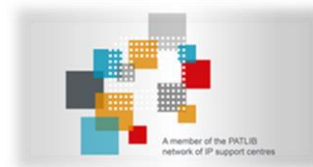

# Brevetti, Marchi e Proprietà intellettuale: Un servizio articolato



Vuoi tutelare la tua Proprietà intellettuale? Rivolgendoti a noi, potrai svolgere ricerche di anteriorità e di mercato, fare strategia d'azienda, registrare un marchio, un brevetto, un modello industriale e trovare risposte nella lotta alla contraffazione



CAMERA DI COMMERCIO  
INDUSTRIA ARTIGIANATO E AGRICOLTURA  
DI TORINO

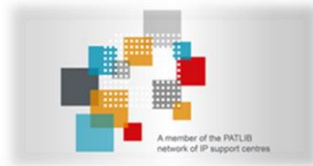


# Brevetti, Marchi e Proprietà intellettuale: Matosto®

Consulta il sito [www.matosto.it](http://www.matosto.it) per scoprire i marchi che hanno fatto la storia a Torino e da Torino nel mondo



CAMERA DI COMMERCIO  
INDUSTRIA ARTIGIANATO E AGRICOLTURA  
DI TORINO



UNIONCAMERE con il supporto di Google.org

# Internazionalizzazione: Enterprise Europe Network



*Business Support on Your Doorstep*

Ti assistiamo per la ricerca di partner, finanziamenti, normative UE e B2B. Conduciamo un'analisi delle tue aree di miglioramento, di benchmarking internazionale e valutiamo il rapporto tra innovazione e performance economica



CAMERA DI COMMERCIO  
INDUSTRIA ARTIGIANATO E AGRICOLTURA  
DI TORINO



# Voucher digitali 4.0 e finanziamenti

Mettiamo a disposizione voucher per favorire l'utilizzo di servizi o soluzioni focalizzate su nuove competenze, tecnologie e finanziamenti in chiave Impresa 4.0



CAMERA DI COMMERCIO  
INDUSTRIA ARTIGIANATO E AGRICOLTURA  
DI TORINO



Business Support on Your Doorstep



UNIONCAMERE con il supporto di Google.org

# I prossimi webinar formativi PID

## E-commerce nell'era di IMPRESA 4.0

- **Il conto economico della vendita online** - 24 ottobre - Webinar
- **Intelligenza artificiale e tutela della Proprietà Industriale** - 29 ottobre - Webinar
- **Comunicare online. Dall'e-commerce all'influencer marketing** - 6 novembre - Webinar
- **Le vendite online di un negozio fisico** - 11 novembre - Webinar
- **Guida all'e-commerce** - 18 novembre - Webinar
- **Il modello di vendita B2B dell'E-commerce** - 25 novembre - Webinar



## La tutela della PI nell'era di IMPRESA 4.0

- **I marchi e le denominazioni nel settore agroalimentare** - 7 ottobre - Webinar
- **Tutelare l'inimmaginabile: la protezione PI oltre i confini** - 14 ottobre - Webinar
- **I Green Claims e le loro evoluzioni** - 15 ottobre - Webinar
- **La valorizzazione di brevetti, marchi e disegni** - 17 ottobre - Webinar
- **La tutela dell'artigianalità e il saper fare** - 2 dicembre - Webinar







CAMERA DI COMMERCIO  
INDUSTRIA ARTIGIANATO E AGRICOLTURA  
DI TORINO

pd  
punto  
impresa  
digitale



## GUIDA ALL'E-COMMERCE PER LE IMPRESE

Vuoi **vendere in rete** i tuoi prodotti e servizi e non sai da dove cominciare?

Hai già una **piattaforma e-commerce**, ma vorresti **migliorare le tue strategie di vendita**? Devi **approfondire le norme** sulla vendite on line?

Ti trovi nel posto giusto: qui abbiamo raccolto **indicazioni e approfondimenti di esperti** per aiutarti in qualsiasi punto del tuo percorso, che tu stia a livello base o ad un livello già avanzato. È tutto molto semplice: rispondi alle domande e scegli tra gli step proposti, ti indicheremo man mano la strada per orientarti tra gli **aspetti produttivi, legali, organizzativi** e di **digital marketing** per il tuo progetto.

### COSA TI INTERESSA APPROFONDIRE?



**STRUMENTI DI BASE**

APPROFONDISCI



**STRATEGIE DI SVILUPPO**

CONTINUA



**NORMATIVA**

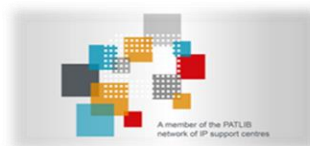
CONTINUA

## La Guida E-commerce



CAMERA DI COMMERCIO  
INDUSTRIA ARTIGIANATO E AGRICOLTURA  
DI TORINO

pd  
punto  
impresa  
digitale



# La Palestra digitale del PID

---

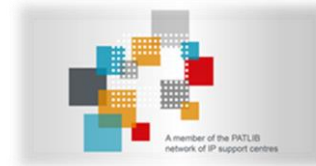


**digitalesottocasa.it**  
*il commercio che fa squadra*

- Masterclass branding, marketing e comunicazione digitale
- Eccellenze in Digitale



CAMERA DI COMMERCIO  
INDUSTRIA ARTIGIANATO E AGRICOLTURA  
DI TORINO



UNIONCAMERE con il supporto di Google.org

# EXPAND

EXtended Piedmont  
and Aosta valley Network  
for Digitalization

EUROPEAN  
DIGITAL  
INNOVATION  
HUB

**EDIH EXPAND Extended Piedmont and Aosta valley Network for Digitalization** è uno dei 13 EDIH italiani finanziati al 50% dall'Europa e 50% dall'Italia con l'obiettivo di assicurare la trasformazione digitale delle PMI e della Pubblica Amministrazione, attraverso l'adozione di tecnologie digitali avanzate: Intelligenza Artificiale e Sicurezza Informatica.



Co-funded by  
the European Union

Funded by the European Union under grant agreement No 101083443. Views and opinions expressed are however those of the author(s) only and do not necessarily reflect those of the European Union or Directorate-General for Communications Networks, Content and Technology. Neither the European Union nor the granting authority can be held responsible for them.

Digital Europe Programme (DIGITAL)  
Project: 101083443



Ministero delle Imprese  
e del Made in Italy

**EDIH** | European  
Digital Innovation  
Hubs Network

# EXPAND

EXtended Piedmont  
and Aosta valley Network  
for Digitalization

EUROPEAN  
DIGITAL  
INNOVATION  
HUB



Co-funded by  
the European Union

Funded by the European Union under grant agreement No 101083443. Views and opinions expressed are however those of the author(s) only and do not necessarily reflect those of the European Union or Directorate-General for Communications Networks, Content and Technology. Neither the European Union nor the granting authority can be held responsible for them.

**EDIH** | European  
Digital Innovation  
Hubs Network



Ministero delle Imprese  
e del Made in Italy

Digital Europe Programme (DIGITAL)  
Project: 101083443



CAMERA DI COMMERCIO  
INDUSTRIA ARTIGIANATO E AGRICOLTURA  
DI TORINO

# + CIM4.0



La rete di Expand offre a imprese e PA di Piemonte e Valle d'Aosta servizi per accelerare la trasformazione digitale.

Focus sui temi della **Intelligenza Artificiale e Sicurezza Informatica**

### TEST BEFORE INVEST

Accesso a know-how, infrastrutture laboratori: sperimentazioni e prove

### SKILLS AND TRAINING

Formazione professionale su competenze digitali, AI e Cybersecurity

### SUPPORT TO FIND INVESTMENTS

Indirizzamento e sostegno verso strumenti di finanza agevolata

### INNOVATION ECOSYSTEM + NETWORKING

Supporto alla collaborazione tra imprese europee e di altri settori

**PRIORITÀ SU CUI SI ARTICOLANO I SERVIZI**  
Smart Factory & Made In | Smart & Clean



**ISCRIZIONE**  
[www.expand-edih.com](http://www.expand-edih.com)



**INDICA «NOME  
PARTNER» come  
contatto di riferimento**



**DIGITAL ASSESSMENT:**  
analisi del livello di maturità  
digitale



**ACTION PLAN:**  
il report dell'attività del DA



**ROADMAP: presentazione dell'offerta  
personalizzata di servizi**



**EROGAZIONE  
dei servizi**



**MONITORAGGIO  
dei risultati**

## Scarica il catalogo **SERVIZI**

EXPAND offre più di 50 servizi a disposizione delle imprese e della Pubblica Amministrazione per intraprendere un percorso di digitalizzazione completamente personalizzato.



**Quando compilerai il form per richiedere i servizi EXPAND, segnala che hai conosciuto il progetto tramite la Camera di commercio di Torino, scegliendola fra le possibili opzioni!**

**E ricordati: i servizi camerali sono gratuiti!**





# Identità digitale: le nostre soluzioni

Tra i servizi erogati dal nostro ente vi segnaliamo l'opportunità di richiedere o rinnovare la vostra CNS/Firma digitale, dispositivo che vi permette di firmare digitalmente e autenticarvi nei servizi online delle Pubbliche Amministrazioni.

Potete richiedere un appuntamento visitando il nostro sito nella [sezione dedicata alla CNS/Firma digitale](#) dove troverete informazioni dettagliate su orari, modalità e costi di rilascio.



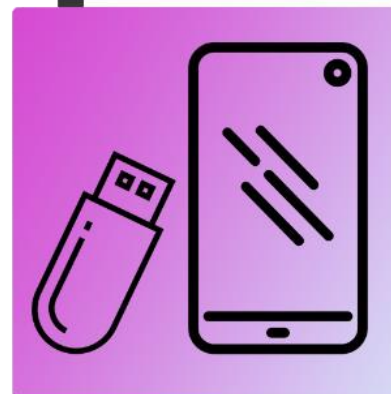
## ID TOKEN DIGITAL DNA

Il kit contiene: chiavetta USB/wireless, certificato firma digitale, certificato autenticazione CNS.  
Validità supporto: 6 anni.  
Validità certificati: 3+3 anni dal rinnovo.

Costo: € 70,00

**ACQUISTO ONLINE**

Disponibile anche [allo sportello](#).



## ID FIRMA DIGITALE +

Il kit contiene: chiavetta USB/wireless, certificato firma digitale, certificato autenticazione CNS, certificato firma digitale senza supporto fisico (firma remota).  
Validità supporto: 6 anni. Validità certificati supporto: 3+3 anni dal rinnovo.  
Validità firma remota: 2 anni dall'emissione, non rinnovabile.

Costo: € 88,30

**ACQUISTO ONLINE**

Disponibile anche [allo sportello](#).



## ID FIRMA REMOTA

Certificato di firma digitale senza supporto fisico.  
Rilascio disponibile ai soli titolari di un dispositivo CNS/firma digitale (token o smart card) valido.  
Validità: 2 anni dall'emissione, non rinnovabile.

Costo: € 24,40

**ACQUISTO ONLINE**

Disponibile anche [allo sportello](#).



# Stay tuned!

## Seguici sui nostri social



## Contatti



011 571 6320/6340/6326/6328



pid.torino@to.camcom.it



[Registrati sul nostro sito](#)



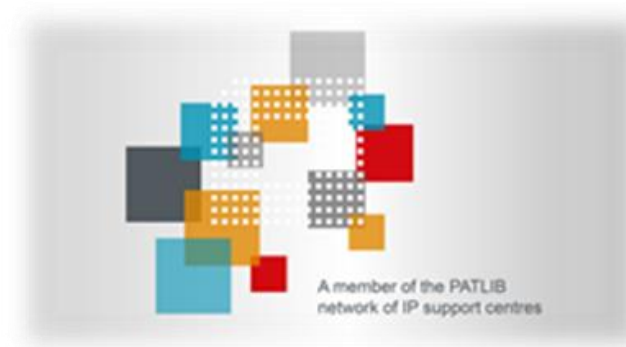
CAMERA DI COMMERCIO  
INDUSTRIA ARTIGIANATO E AGRICOLTURA  
DI TORINO



# E se vuoi parlare di tutela della Proprietà intellettuale e di lotta alla contraffazione, contattatami!



*Mariangela Ravasenga*



+39 011 5716 930



[m.ravasenga@to.camcom.it](mailto:m.ravasenga@to.camcom.it)



CAMERA DI COMMERCIO  
INDUSTRIA ARTIGIANATO E AGRICOLTURA  
DI TORINO

