



**UNIONCAMERE
LOMBARDIA**
Camere di commercio lombarde



LombardiaPoint
Rete per l'internazionalizzazione delle imprese



**PORTALE ETICETTATURA
E SICUREZZA PRODOTTI**

ALCUNI SERVIZI DEL SISTEMA CAMERALE LOMBARDO

LombardiaPoint
Rete per l'internazionalizzazione delle imprese

Sportello virtuale SERVIZIONLINE

Seleziona la tua provincia per scoprire le iniziative in programma

LombardiaPoint: soluzioni e risposte per far crescere le imprese lombarde all'estero

Export Assessment
Export Assessment è strumento online di self-check per le imprese lombarde sulla capacità di approdare ai mercati esteri.

L'esperto risponde
Ricevi gratuitamente un parere di primo orientamento dagli esperti di internazionalizzazione. Ogni cliente nel corso dell'anno potrà richiedere fino a un massimo di 12 pareri.

Guida tematiche
Consulta i questi posti e le risposte fornite dagli esperti. Scarica gratuitamente le guide tematiche.

Febbraio 2024

LUN	MAR	MER	GIO	VEN	SAB	DOM
			1	2	3	4
5	6	7	8	9	10	11
12	13	14	15	16	17	18
19	20	21	22	23	24	25
26	27	28	29			

I partners

LOMBARDIAPOINT

Marcatura CE: quali regole?

Sportello Etichettatura

Crea la tua etichetta

Inoltra il tuo quesito

Riferimenti normativi
ALIMENTARE
NON ALIMENTARE

FAQ
ALIMENTARE
NON ALIMENTARE

Schede prodotto
ALIMENTARE
NON ALIMENTARE

Pillole formative

Trova lo Sportello più vicino a te

ETICETTATURA

La più grande rete a supporto delle PMI orientate ai n

La rete Europeas che aiuta le PMI a crescere, innovarsi e internazionalizzarsi.

EEN



LOMBARDIA POINT RETE PER L'INTERNAZIONALIZZAZIONE DELLE IMPRESE ALCUNI SERVIZI

The screenshot shows the LombardiaPoint website interface. At the top, there's a navigation bar with the logo and the text "Servizionline". Below that, there's a section titled "LombardiaPoint: soluzioni e risposte per far crescere le imprese lombarde all'estero". There are several service cards: "Export Assessment", "Esperto risponde", "Guide tematiche", "Assistenza specialistica", and "Formazione". A calendar for April 2024 is visible, showing dates from 1 to 30. At the bottom, there's a section for "I partners" listing various organizations like Unioncamere Lombardia, Regione Lombardia, ITA, SACE, and Simest.

■ FORMAZIONE

<https://servizionline.lombardiapoint.it/eventi/webinar/76>

■ RISPOSTA A QUESITI DA PARTE DI ESPERTI DI INTERNAZIONALIZZAZIONE (FISCALISTI, DOGANALISTI,...)

<https://www.lombardiapoint.it/lombardiapoint/#/service/expertanswers>

■ INCONTRI ONE-TO-ONE ESPERTO/IMPRESA (FISCALISTA, DOGANALISTA, CONTRATTUALISTA)

<https://servizionline.lombardiapoint.it/eventi/assistenza-specialistica/70>
internazionalizzazione@lom.camcom.it

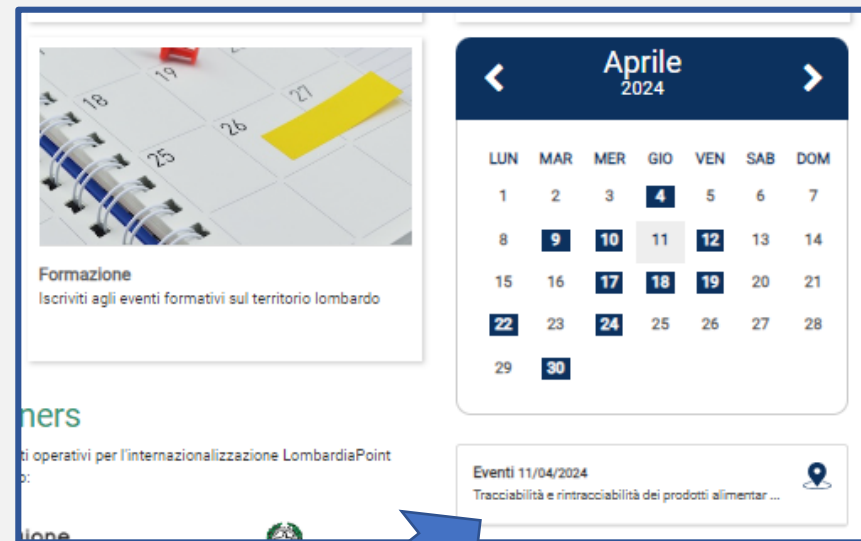
per maggiori informazioni: www.lombardiapoint.it - chiedi allo sportello LombardiaPoint della tua Camera di Commercio oppure internazionalizzazione@lom.camcom.it



LOMBARDIA POINT

ALCUNI DEI PROSSIMI EVENTI FORMATIVI

- **USA: come scegliere in quale stato localizzarsi**
19 giugno 2024 ore 10:00 – 11:00
- **l'Apertura di una filiale negli USA: l'accesso al mercato NordAmericano**
Venerdì 12 luglio 2024 ore 10:00 - 11:00
- **Pacchetto sanzioni Russia: come continuare a fornire i clienti russi nel rispetto delle nuove normative. la check list.**
martedì 23 luglio 2024 ore 10:00 - 11:00
- **Regole per operare In Svizzera: presenza indiretta con fornitura di beni e servizi dall'Italia**
3 ottobre 2024
- **Fare impresa in Svizzera Il lavoro dipendente e i frontalieri**
17 ottobre 2024
- **Emirati Arabi e Arabia Saudita: contratti di distribuzione e agenzia**
5 novembre 2024 ore 10:00 – 11:00
- **Stefano Meani**
- **Germania: come attrezzarsi per essere fornitori sostenibili**
3 dicembre 2024 – ore 10:00 – 11:00





SPORTELLO ETICHETTATURA E SICUREZZA DEI PRODOTTI

ALCUNI SERVIZI



- SPORTELLI PRESSO TUTTE LE CAMERE DI COMMERCIO LOMBARDE
- WEBINAR
- RISPOSTE A QUESITI
- SCHEDE PRODOTTO
- RIFERIMENTI NORMATIVE

per maggiori informazioni: chiedi allo sportello etichettatura della tua Camera di Commercio oppure <https://www.portale-etichettatura.lab-to.camcom.it> oppure internazionalizzazione@lom.camcom.it



SPORTELLO ETICHETTATURA E SICUREZZA DEI PRODOTTI

ALCUNI DEI PROSSIMI EVENTI FORMATIVI

Trova lo Sportello più vicino a te

Italia

Novità

Evento	Data	Descrizione
Webinar Lombardia. Tracciabilità e rintracciabilità dei prodotti alimentari	11	
Focus nazionale. Proprietà intellettuale e Made in Application e responsabilità	15	
Seminario Lombardia. I prodotti lattiero-caseari. Etichettatura e sicurezza alimentare	18	
Webinar Lombardia. Giocattoli sicuri. Etichettatura e sicurezza	22	
Openday Verona Sportello Etichettatura	23	

11/09/2024 Etichettatura vini: nuova proroga fino al 30 giugno 2024

29/02/2024 Prodotti alimentari aromatizzati e ingredienti: pubblicato il Reg. UE 368/2024

22/02/2024 Il focus di approfondimento del Portale Etichettatura

16/01/2024 Pubblicata la Q&A in materia di vini analcolizzati

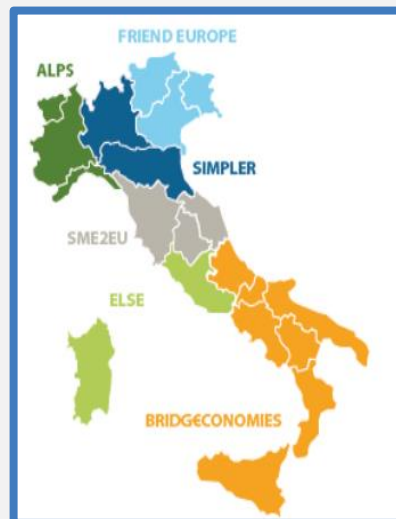
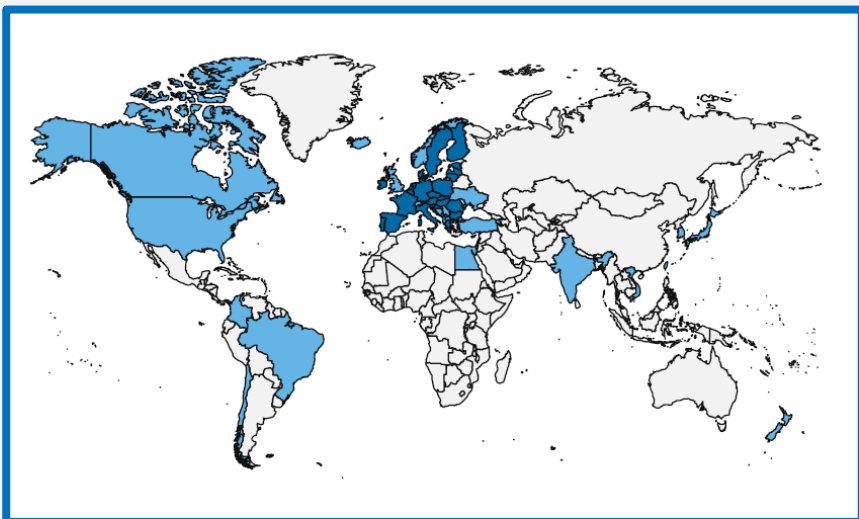
05/01/2024 Etichettatura insetti: pubblicati in GU i decreti

- **FOCUS NAZIONALE. SOTTOPRODOTTI E SVILUPPO SOSTENIBILE. LA CORRETTA GESTIONE DEI RESIDUI DI PRODUZIONE NELLA ECONOMIA CIRCOLARE**
4 LUGLIO 2024
- **FOCUS NAZIONALE. LA CERTIFICAZIONE ALIMENTARE OBBLIGHI E OPPORTUNITÀ**
23 SETTEMBRE 2024
- **FOCUS NAZIONALE. I GREEN CLAIMS E LE LORO EVOLUZIONI. LA COMUNICAZIONE IN ETICHETTA VOLONTARIA E OBBLIGATORIA**
15 OTTOBRE 2024

per iscriversi: <https://portale-etichettatura.lab-to.camcom.it/eventi/>



ENTERPRISE EUROPE NETWORK (EEN)

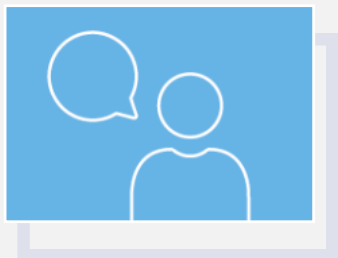


- EEN è la più grande rete internazionale di soggetti che supportano l'innovazione, l'internazionalizzazione e la competitività delle imprese. Nata nel 2008 e finanziata dalla UE
- Presente in oltre 50 paesi - 600 punti di contatto - 3000 esperti
- In Italia 6 consorzi, fra cui il consorzio Simpler, che raggruppa 13 partner di Lombardia ed Emilia Romagna

per maggiori informazioni: <https://www.eensimpler.it/> oppure internazionalizzazione@lom.camcom.it



ENTERPRISE EUROPE NETWORK: ALCUNI SERVIZI



CRESCITA E SVILUPPO MERCATI ESTERI

- Informazioni su legislazione UE, politiche europee, mercato unico e norme internazionali
- Strategia per i mercati esteri
- Supporto a start up/spin off, nuova imprenditorialità
- Assistenza per facilitare l'accesso ai finanziamenti
- Contatti con investitori/pubblico/privati italiani e internazionali



SVILUPPO PARTNARIATI

- **Brokerage event e company mission internazionali**
- **Ricerca partner per cooperazione commerciale/produttiva/tecnologica**
- **Identificazione di partner per la partecipazione a progetti europei**



SUPPORTO ALL'INNOVAZIONE

- Analisi delle capacità di gestione e miglioramento dell'innovazione
- Consulenza sulla gestione della proprietà intellettuale e industriale
- Supporto al trasferimento tecnologico/open innovation, intermediazione brevettuale
- Ricerca partner per la cooperazione tecnologica
- Valorizzazione dei risultati della ricerca
- Servizio di accompagnamento alle imprese aggiudicatrici dello strumento PMI – H2020

ENTERPRISE EUROPE NETWORK

A CHI RIVOLGERSI PER I SERVIZI EEN IN LOMBARDIA E EMILIA ROMAGNA



- **Finlombarda**
- **Innovhub Stazioni Sperimentali per l'Industria**
- **FAST Federazione delle associazioni scientifiche e tecniche**
- **Unioncamere Lombardia**
- **Promos Italia sede Milano**
- **Confindustria Lombardia**
- **CNA Lombardia**

- **ART-ER – Bologna**
- **Unioncamere Emilia-Romagna**
- **Promos Italia – Unità locale di Ravenna**
- **Confindustria Emilia-Romagna**
- **CNA Emilia Romagna**